

# Minivent Sol (MV/SOL)



Автоматический поплавковый воздухоотводчик  
и отсеchnый клапан для гелиосистем

## Технический паспорт



MINIVENT SOL

RIA SOL

## Назначение и область применения

Автоматические клапаны серии INT предназначены для отвода воздуха из гелиосистем и других систем отопления, температура теплоносителя которых превышает 100 °С. Они служат для защиты системы от коррозии, кавитации и препятствуют образованию воздушных пробок. Автоматический отсекающий клапан RIA-SOL позволяет отсоединить воздушный клапан, не опорожняя систему.

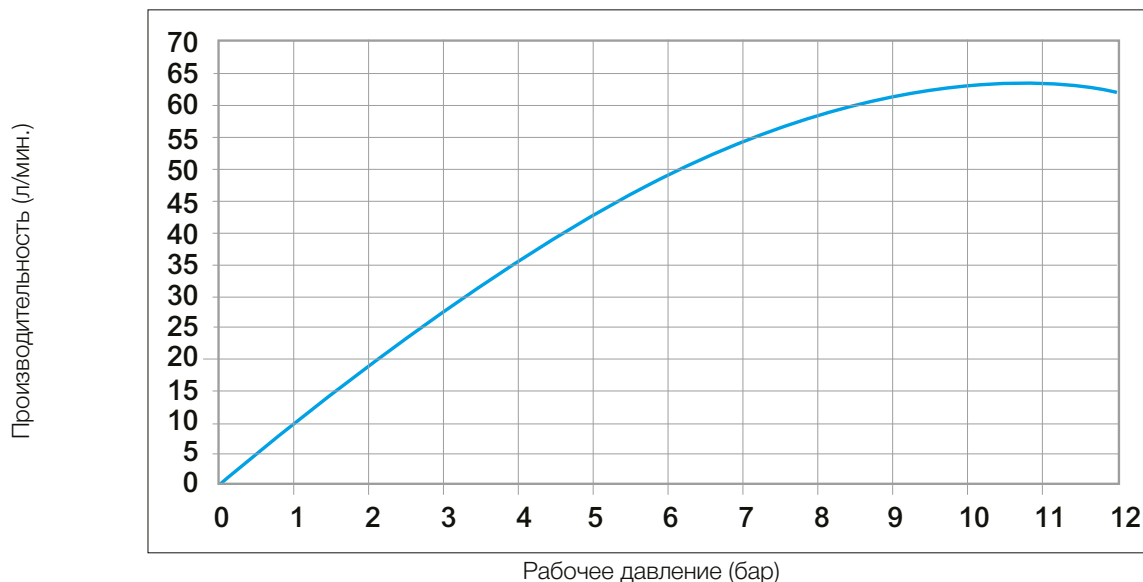
## Обзор ассортимента

Тип	Артикул	Вес [кг]	Упаковка
MV10/SOL	10004914 3/8" HP	0,19	10/120 шт.
MV15/SOL	10004915 1/2" HP	0,195	10/120 шт.
RIA10SOL	10005122 3/8" BP - 3/8" HP	0,03	1/400 шт.
RIA15SOL	10005124 1/2" BP - 1/2" HP	0,03	1/400 шт.

## Технические характеристики и материалы

Макс. рабочая температура	160°C
Макс. рабочее давление	10 бар
<b>MV-SOL</b>	
Корпус, колпачок и крышка	латунь CW617N
Рычаг поплавка	высокопрочный полимер
Поплавок	высокопрочный полимер
Пружина	нержавеющая сталь
<b>RIA-SOL</b>	
Корпус	латунь CW617N
Уплотнение	высокопрочный эластомер
Язычок	высокопрочный полимер
Пружина	нержавеющая сталь

## График производительности (колпачок открыт на два оборота)



## Монтаж

Воздухоотводчики серий MINIVENT SOL монтируются в верхних точках замкнутых систем отопления. Для обеспечения эффективной работы воздухоотводчика рекомендуется монтаж в местах с наименьшей скоростью потока.

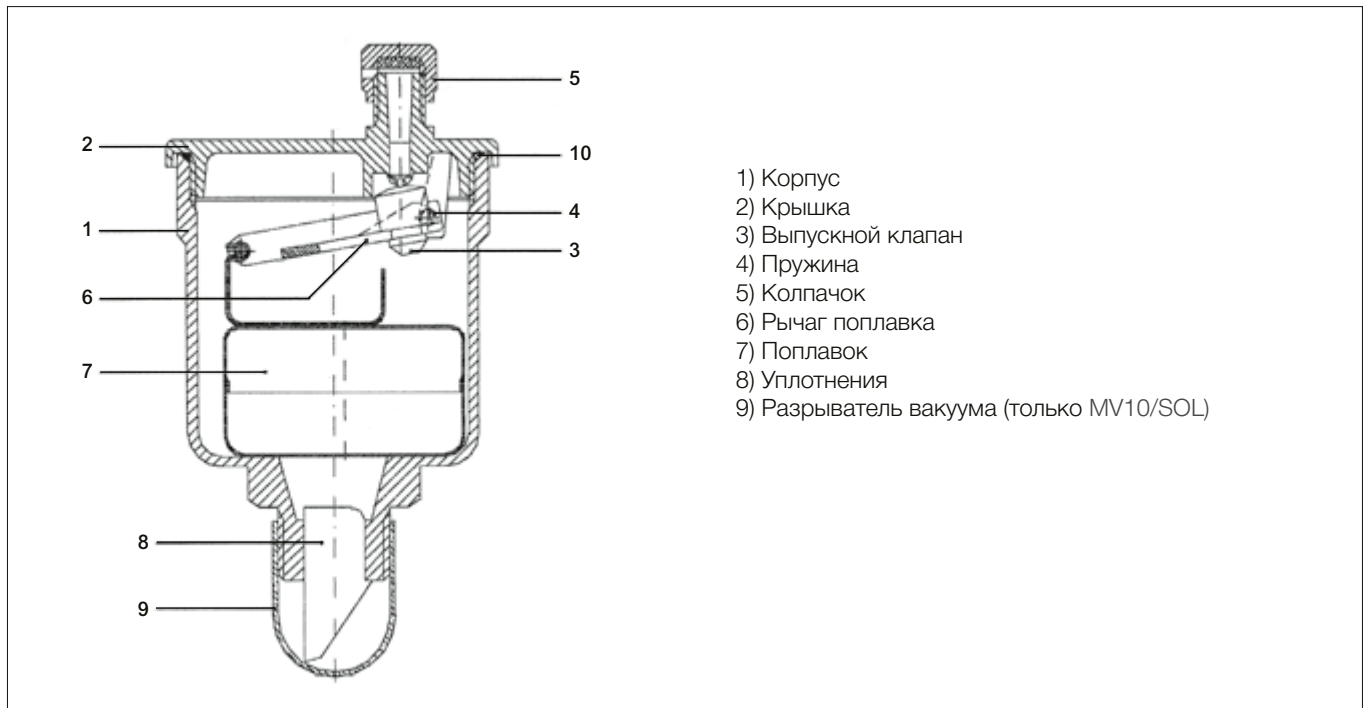
После монтажа воздухоотводчика откройте колпачок на два оборота. При данном положении колпачка вывод воздуха происходит в соответствии с графиком производительности и гарантирует максимально возможный вывод воздуха.

## Обслуживание

Клапаны MINIVENT SOL не нуждаются в техобслуживании. В случае необходимости можно снять крышку корпуса клапана и очистить внутренние части (поплавок и рычаг). Монтаж с запорным клапаном RIA/MV-SOL позволяет сделать это без опорожнения системы.

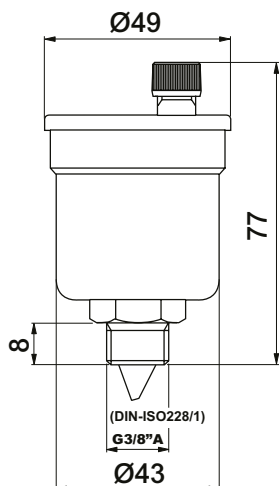
Благодаря своей конструкции и качественному исполнению производительность клапана остается стабильной в течении долгого времени.

## Конструкция

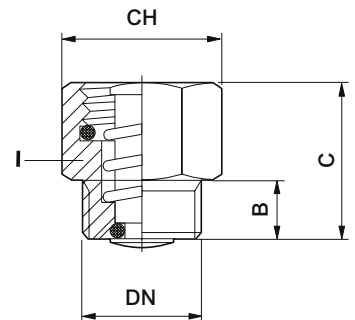


## Габаритные размеры [мм]

### MV-SOL



### RIA



DN	B	C	CH
3/8"	8	11	19
1/2"	8	11	24

## Подтверждение соответствия

Декларации и/или сертификаты соответствия Техническим Регламентом Таможенного Союза или другим нормативам расположены на интернет сайте компании: [www.wattsindustries.ru](http://www.wattsindustries.ru) (раздел «Техническая поддержка» =>«Сертификаты»).

## Условия хранения и транспортировки

Изделие должно храниться в оригинальной упаковке при температурах, указанных в разделе «Технические характеристики». Условия хранения и транспортировки Изделия должны соответствовать требованиям ГОСТ 15150.

## Утилизация

Утилизация изделия (переплавка, захоронение, перепродажа) производится в порядке, установленном соответствующими Законами по охране окружающей среды стран Таможенного Союза.

## Гарантийные обязательства

Гарантийный срок работы данного Изделия составляет 12 месяцев со дня продажи. Гарантия осуществляется силами сервис центров компаний партнёров компании Watts Industries и распространяется на дефекты, возникшие по вине Производителя.

Все тексты и изображения в данном техпаспорте служат исключительно для информационных целей и не влекут за собой ответственности со стороны Watts Industries.

Watts Industries оставляет за собой право на проведение технических и конструктивных изменений своей продукции без предварительного уведомления.

Гарантия: все виды приобретения нашей продукции и договоры купли-продажи предполагают признание покупателем «Общих правил ведения бизнеса и условий поставки», которые можно найти по ссылке: [www.wattswater.de/agb](http://www.wattswater.de/agb). Watts не признает любые отличия или дополнения к вышеназванным «Общим правилам ведения бизнеса и условий поставки», сообщенные покупателю ответственными лицами компании Watts в любой форме кроме письменного согласия.

## ГАРАНТИЙНЫЙ ТАЛОН

N	НАИМЕНОВАНИЕ	АРТИКУЛ	КОЛИЧЕСТВО	ОПИСАНИЕ ДЕФЕКТА

Название, адрес торгующей организации:

Продавец: \_\_\_\_\_ М.П.  
торгующей  
организации

Дата продажи \_\_\_\_\_

При предъявлении претензии к качеству товара покупатель предоставляет следующие документы:

1. Заявление (заполненный гарантийный талон) в произвольной форме, в котором указывается:
  - наименование организации или покупателя
  - фактический адрес покупателя и контактный телефон
  - краткое описание параметров системы, где использовалось изделие
  - краткое описание дефекта

1. Документ, свидетельствующий о покупке изделия (накладная)

2. Настоящий гарантийный талон

Отметка о возврате или обмене товара: \_\_\_\_\_

Дата: «\_\_\_» \_\_\_\_\_ 201 \_\_\_ г.



Watts Industries Deutschland GmbH

Godramsteiner Hauptstr. 167 • 76829 Landau • Deutschland  
Tel. +49 6341 9656 0 • Fax +49 6341 9656 560

WIDE@wattswater.com • [www.wattswater.de](http://www.wattswater.de)